

СХЕМА РОЗТАШУВАННЯ НАСЕЛЕНОГО ПУНКТУ В СИСТЕМІ РОЗСЕЛЕННЯ

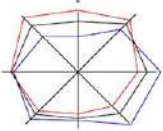


Схема розташування в структурі області

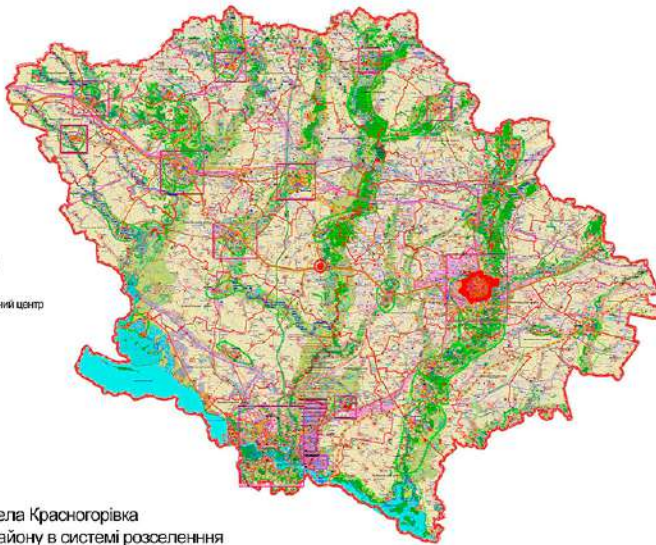


Схема розташування в структурі району



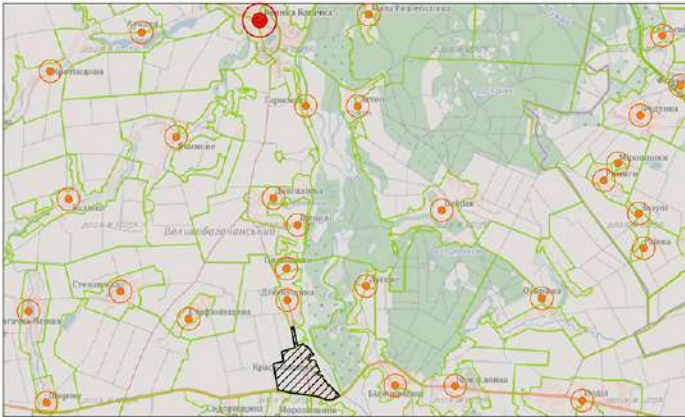
Умовні позначення:

- межа Полтавської області
- м.Полтава, адміністративний центр Полтавської області
- с.Красногорівка

Умовні позначення:

- межа району
- смт.Велика Богачка, районний центр Великобагачанського району
- с.Красногорівка

Схема розташування села Красногорівка Великобагачанського району в системі розселення

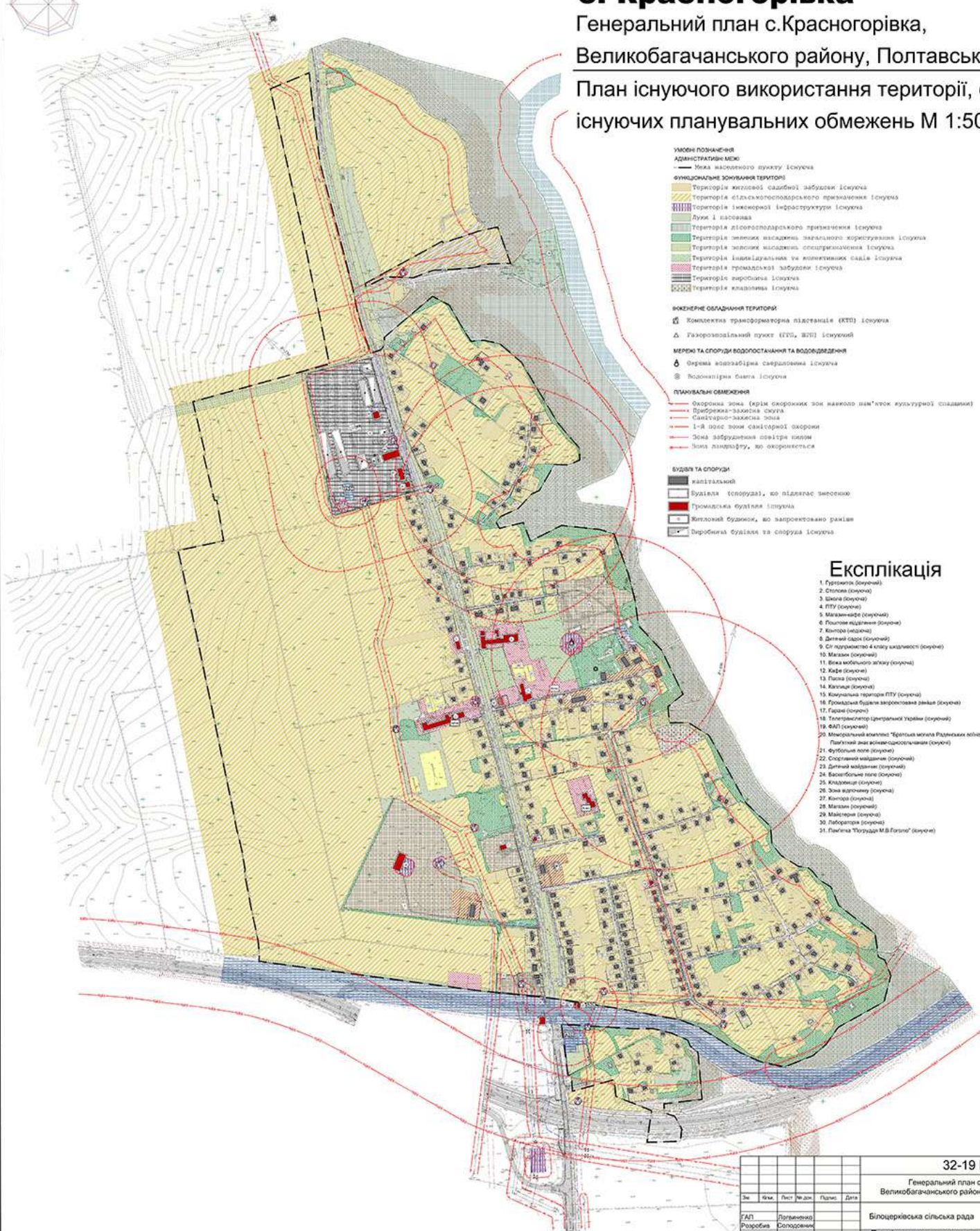
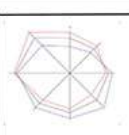


						32-19МД					
						Генеральний план с.Красногорівка Великобагачанського району Полтавської області					
Зм.	Кльк.	Лист	№ док.	Підпис	Дата	Білоцерківська сільська рада			Стадія	Аркуш	Аркушів
ГАП		Ловчиненко							П	1	8
Розробив		Лісенко				Схема розташування населеного пункту в системі розселення			ФОП Плєскач М.А.		
Н.контроль		Гальченко									

с. Красногорівка

Генеральний план с. Красногорівка,
Великобагачанського району, Полтавської області

План існуючого використання території, схема
існуючих планувальних обмежень М 1:5000



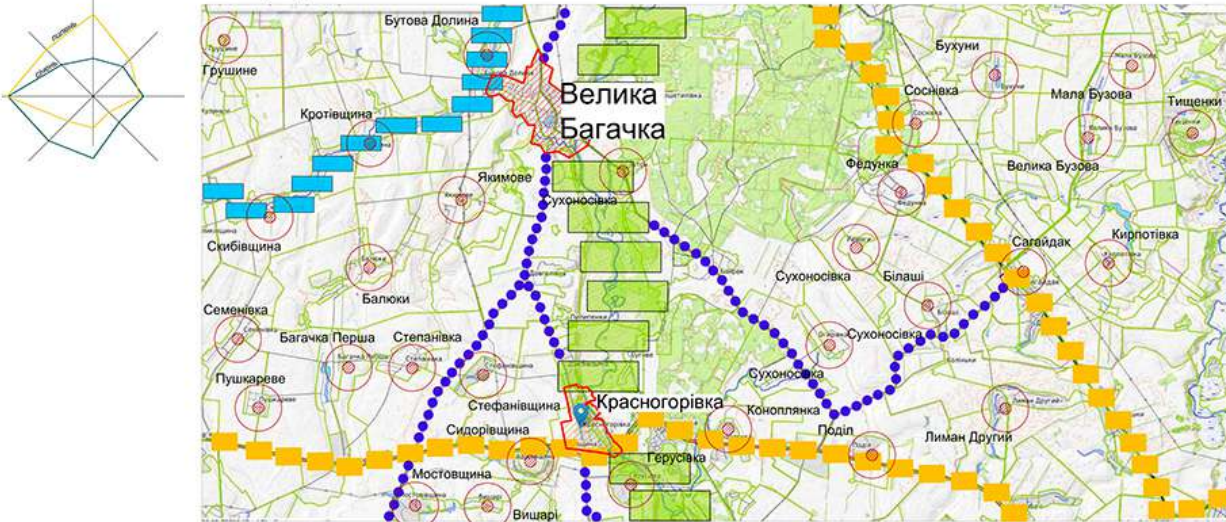
- УМОВИ ПОЗНАЧЕННЯ**
- АДМИНІСТРАТИВНІ МЕКІ**
— Межа населеного пункту існуюча
- ФУНКЦІОНАЛЬНЕ ЗОНУВАННЯ ТЕРИТОРІЇ**
- Територія житлової садибної забудови існуюча
 - Територія сілськогосподарського призначення існуюча
 - Територія інженерної інфраструктури існуюча
 - Дуже 1 насадова
 - Територія ділянок господарського призначення існуюча
 - Територія великих насаджень загального користування існуюча
 - Територія великих насаджень соціалізаційна існуюча
 - Територія ландшафтних та рекреаційних садиб існуюча
 - Територія громадської забудови існуюча
 - Територія виробства існуюча
 - Територія кладовища існуюча
- ІНЖЕНЕРНЕ ОБЛАДНАННЯ ТЕРИТОРІЇ**
- Комплекси трансформаторних підстанцій (КТП) існуюча
 - Газорозподільний пункт (ГРУ, ВРУ) існуючий
- МЕРКИ ТА СПОРДИ ВОДОПОСТАЧАННЯ ТА ВОДОВІДВЕДЕННЯ**
- Об'єкт водозабірна свердловина існуюча
 - Водонапірна башта існуюча
- ПЛАНУВАЛЬНІ ОБМЕЖЕННЯ**
- Охоронна зона (крім охоронних зон навічного пам'ятку культурної спадщини)
 - Протирежні-защитна смуга
 - Санітарно-захисна зона
 - 1-й зона зони санітарної охорони
 - Зона забруднення повітря відом
 - Зона ландшафту, що охороняється
- БУДІВЛЯ ТА СПОРУДИ**
- капітальний
 - будівля (споруда), що підлягає знесенню
 - промислова будівля існуюча
 - житловий будинок, що запроектовано раніше
 - виробнича будівля та споруда існуюча

Експлікація

1. Турецька (існуюча)
2. Слобода (існуюча)
3. Шахта (існуюча)
4. ПТУ (існуюча)
5. Магистраль (існуюча)
6. Поштове відділення (існуюча)
7. Кладовище (існуюча)
8. Дитячий садок (існуюча)
9. С/г підприємство 4 ступеня складності (існуюча)
10. Магазин (існуюча)
11. Будинок великого зливу (існуюча)
12. Кафе (існуюча)
13. Пасаж (існуюча)
14. Кладовище (існуюча)
15. Комерційна територія ПТУ (існуюча)
16. Промислова будівля запроектована раніше (існуюча)
17. Гарбин (існуюча)
18. Телевизионний центральної України (існуюча)
19. ФАП (існуюча)
20. Меморіальний комплекс "Братська могила Радянських воїнів" та пам'ятний знак воїнам-воякам (існуюча)
21. Футбольне поле (існуюча)
22. Спортивний майданчик (існуюча)
23. Дитячий майданчик (існуюча)
24. Басейн-бильярдний зал (існуюча)
25. Кладовище (існуюча)
26. Зона відпочинку (існуюча)
27. Кладовище (існуюча)
28. Магазин (існуюча)
29. Майстерня (існуюча)
30. Лабораторія (існуюча)
31. Пам'ятка "Урочище М.В.Горішні" (існуюча)

					32-19 МД		
					Генеральний план с. Красногорівка Великобагачанського району, Полтавської області		
Зм.	Вик.	Лист	Мас.	Підпис	Дата		
ГАП	Логвиненко					Білоцерківська сільська рада	Старша Арх. Арх. Арх.
Розробка	Солодовник					ГП	2 8
Перевірка	Гальченко					План існуючого використання території, схема існуючих планувальних обмежень М 1:5000	
						ФОП Плескач М.А.	

Ситуаційна схема:



Модель перспективного розвитку села Красногорівка:



Умовні позначення:

Існуючі	Проектні	Назва
		межа села Красногорівка
		основна планувальна вісь
		адмін. центр Великобагачанського району
		сільські населені пункти
		основна природна вісь
		другорядна природна вісь
		основна транспортна вісь
		другорядна транспортна вісь

ФУНКЦІОНАЛЬНЕ ЗОНУВАННЯ ТЕРИТОРІЇ

- УМОВНІ ПОЗНАЧЕННЯ
- Територія промислової забудови (зонування)
 - Територія промислової забудови (проектна)
 - Територія житлово-кошарівної (кооперативної) забудови
 - Територія житлово-кошарівної (кооперативної) забудови (проектна)
 - Територія житлово-кошарівної (кооперативної) забудови (проектна)
 - Територія житлово-кошарівної (кооперативної) забудови (проектна)
 - Ліси 1. насаджени
 - Територія житлово-кошарівної та кооперативної забудови (зонування)
 - Територія житлово-кошарівної (кооперативної) забудови (зонування)
 - Територія житлово-кошарівної (кооперативної) забудови (проектна)
 - Територія житлово-кошарівної (кооперативної) забудови (проектна)
 - Територія житлово-кошарівної (кооперативної) забудови (проектна)
 - Територія житлово-кошарівної (кооперативної) забудови (проектна)
 - Територія житлово-кошарівної (кооперативної) забудови (проектна)
 - Територія житлово-кошарівної (кооперативної) забудови (проектна)

БІДІЛЬ ТА СПОРУДИ

- Квадратний
- Регульований (проектний)
- Регульований (проектний)
- Регульований (проектний)
- Регульований (проектний)

ІНЖЕНЕРНЕ ОБЛАДНАННЯ ТЕРИТОРІЇ

- Висотна мережа (висотна мережа) (зонування)
- Висотна мережа (висотна мережа) (проектна)
- Висотна мережа (висотна мережа) (проектна)
- Висотна мережа (висотна мережа) (проектна)
- Висотна мережа (висотна мережа) (проектна)

МЕРЕЖІ ТА СПОРУДИ ВОДОСТАПАННЯ ТА ВОДОЗБІРДІННЯ

- Мережа водостачання (зонування)
- Мережа водостачання (проектна)
- Мережа водостачання (проектна)
- Мережа водостачання (проектна)
- Мережа водостачання (проектна)

МЕРЕЖІ ТА СПОРУДИ ВОДОСТАПАННЯ ТА ВОДОЗБІРДІННЯ

- Мережа водостачання (зонування)
- Мережа водостачання (проектна)
- Мережа водостачання (проектна)
- Мережа водостачання (проектна)
- Мережа водостачання (проектна)

Експлікація

- Григорівка (зонування)
- Сторожівка (зонування)
- Сторожівка (зонування)
- ПТТ (зонування)
- Малішівка (зонування)
- Постійне відділення (зонування)
- Сторожівський центр (зонування)
- Дитячий садок (зонування)
- Сп. підприємство «Акула» (зонування)
- Малішівка (зонування)
- Векс. мобільного зв'язку (зонування)
- КАФЕ (зонування)
- Парк (зонування)
- Катівка (зонування)
- Кіноуличок (зонування)
- Сторожівський центр (зонування)
- Гаран (зонування)
- Телевізійний (центральний) узлісся (зонування)
- ВЛТ (зонування)
- Меморіальний комплекс "Братська могила Радянських воїнів та пам'ятний знак воїнам однополковникам" (зонування)
- Фізкультурно-оздоровчий комплекс (зонування)
- Сторожівський садок (зонування)
- Дитячий садок (зонування)
- Будинок культури (зонування)
- Кладовище (зонування)
- Зона відпочинку (зонування)
- Будинок (зонування)
- Малішівка (зонування)
- Будинок (зонування)
- Регульована зона (зонування)
- Центр дитячого дозвілля (зонування)
- Кафе (зонування)
- Малішівка (зонування)
- Дитячий садок (зонування)
- Сторожівський садок (зонування)
- Парк (зонування)
- Виробничий комплекс (зонування)
- Сторожівський центр (зонування)
- Лінійний вузол (зонування)
- Постійне відділення М.В.П. (зонування)

32-19 МД					
Генеральний план с.Красногорівка Великобагачанського району, Полтавської області					
№	Вид	Лист	Дата	Стан	Архив
ДЛ	Розроблено			Білоцерківська сільська рада	ПН 3 8
Р	Узгоджено			Модель перспективного розвитку М 1:10000	ФОП Плещак М.А.

с. Красногорівка

Генеральний план с. Красногорівка,
Великобагачанського району, Полтавської області

Схема вулично-дорожньої мережі сільського
та зовнішнього транспорту М 1:5000

- АДМІНІСТРАТИВНІ МЕЖИ**
- Межа населеного пункту існуюча
 - Межа населеного пункту проєкту
- ФУНКЦІОНАЛЬНЕ ЗОНУВАННЯ ТЕРИТОРІЇ**
- УМОВНІ ПОЗНАЧЕННЯ**
- Територія житлової одиної забудови існуюча
 - Територія житлової одиної забудови проєкту
 - Територія житлової багатоквартирної забудови існуюча
 - Територія сільськогосподарського призначення існуюча
 - Територія сільськогосподарського призначення проєкту
 - Територія громадської забудови існуюча
 - Територія громадської забудови проєкту
 - Територія зелених насаджень соціальної функції існуюча
 - Територія зелених насаджень соціальної функції проєкту
 - Територія зелених насаджень загального користування існуюча
 - Територія зелених насаджень загального користування проєкту
 - Луки і насадища
 - Територія індивідуальних та колективних садів існуюча
 - Територія лісогосподарського призначення існуюча
 - Територія транспортної інфраструктури існуюча
 - Територія інженерної інфраструктури існуюча
 - Територія інженерної інфраструктури проєкту
 - Територія комунальних об'єктів існуюча
 - Територія виробнича існуюча
 - Територія кладовища існуюча
- БУДІВЛІ ТА СПОРУДИ**
- Існуючі
 - Житлові будинки проєкту
 - Громадські будівлі існуючі
 - Громадські будівлі проєкту
 - Виробничі будівлі та споруди існуючі
- ІНЖЕНЕРНЕ ОБЛАДНАННЯ ТЕРИТОРІЇ**
- Комплекти трансформаторів підвищення (ТПВ) існуючі
 - Газорозподільний пункт (ГРП, ЗРП) існуючий
- МЕРЕЖІ ТА СПОРУДИ ВОДОПОСТАЧАННЯ ТА ВОДОВИВЕДЕННЯ**
- Береги водозабірні свердловини існуючі
 - Водонапірна башта існуюча
- МЕРЕЖІ ТА СПОРУДИ ВОДОПОСТАЧАННЯ ТА ВОДОВИВЕДЕННЯ**
- Водозабірні споруди з підземного водозабору проєкту
 - Станції очисних стічних вод колективної каналізації проєкту

- ВУЛИЧНО-ДОРОЖНЯ МЕРЕЖА ТА ОБ'ЄКТИ ТРАНСПОРТНОЇ СХЕМИ**
- Автобус
 - Автобусна проєкту
 - Місце зберігання автотранспорту проєкту
- МАРШРУТ ЗОВНІШНЬОГО ПАСАЖИРСЬКОГО ТРАНСПОРТУ ПРОЄКТИЙ**
- автобус
- ВУЛИЧНО-ДОРОЖНЯ МЕРЕЖА**
- Основний шлях руху пішоходів проєкту
 - Велодорожка проєкту

Експлікація

- Гуртожиток (існуючий)
- Столова (існуюча)
- Школа (існуюча)
- ПТУ (існуючий)
- Магазин-кафе (існуючий)
- Поштове відділення (існуюче)
- Офісно-діловий центр (проєкт)
- Дитячий садок (існуючий)
- Січ підприємство 4 класу шкільності (існуюче)
- Магазин (існуючий)
- Вежа мобільного зв'язку (існуюча)
- Кафе (існуюче)
- Пасаж (існуюча)
- Каплиця (існуюча)
- Комунальна територія ПТУ (існуюча)
- Спа-центр (проєкт)
- Гараж (існуючий)
- Телецентр Центральної України (існуючий)
- ФАП (існуючий)
- Меморіальний комплекс "Братська могила Радянських воїнів та пам'ятний знак воїнам-односельчанам (існуючий)
- Футбольне поле (існуюче)
- Спортивний майданчик (існуючий)
- Дитячий майданчик (існуючий)
- Баскетбольне поле (існуюче)
- Кладовище (існуюче)
- Зона відпочинку (існуюча)
- Кантора (існуюча)
- Магазин (існуючий)
- Майстерня (існуюча)
- Лабораторія (існуюча)
- Ритуальна станція (проєкт)
- Центр дитячого дозвілля (проєкт)
- Кафе (проєкт)
- Магазин (проєкт)
- Дитячий майданчик (проєкт)
- Спортивний майданчик (проєкт)
- Пожарне депо (проєкт)
- Виробництво 4 класу шкільності (проєкт)
- Спортивний тренажерний майданчик (проєкт)
- Львів кінотеатр (проєкт)
- Пам'ятник "Полува М.В. Гоголю" (існуючий)
- Кладовище (проєкт)

КРЕСЛЕННЯ ПОПЕРЕЧНИХ ПРОФІЛІВ ВУЛИЦЬ М 1:200



32-19 МД					
Генеральний план с. Красногорівка Великобагачанського району, Полтавської області					
№	Мас.	Діляч.	Розроб.	Прийм.	Дата
МД	Розробка	Розробка	Розробка	Розробка	Розробка
Розробка	Розробка	Розробка	Розробка	Розробка	Розробка
Розробка	Розробка	Розробка	Розробка	Розробка	Розробка
Білоцерківська обласна рада				Стан.	Архив
Схема вулично-дорожньої мережі сільського та зовнішнього транспорту М 1:5000				Лист	8
ФОР Плескан М.А.					

с. Красногорівка

Генеральний план с. Красногорівка,
Великобагачанського району, Полтавської області

Схема інженерного обладнання території
М 1:5000

АДМИНИСТРАТИВНІ МЕЖИ

- Межа населеного пункту існуюча
- Межа населеного пункту проєктивна

ФУНКЦІОНАЛЬНЕ ЗОНУВАННЯ ТЕРИТОРІЇ

УМОВНІ ПОЗНАЧЕННЯ

- Територія житлової садибної забудови існуюча
- Територія житлової садибної забудови проєктивна
- Територія житлової багатоквартирної забудови існуюча
- Територія сільськогосподарського призначення існуюча
- Територія сільськогосподарського призначення проєктивна
- Територія промислової забудови існуюча
- Територія промислової забудови проєктивна
- Територія зелених насаджень спеціалізована існуюча
- Територія зелених насаджень спеціалізована проєктивна
- Територія зелених насаджень загального користування існуюча
- Територія зелених насаджень загального користування проєктивна
- Луки і пасовища
- Територія індивідуальних та колективних садів існуюча
- Територія лісогосподарського призначення існуюча
- Територія лісогосподарського призначення проєктивна
- Територія транспортної інфраструктури існуюча
- Територія інженерної інфраструктури існуюча
- Територія інженерної інфраструктури проєктивна
- Територія комунальних об'єктів існуюча
- Територія виробнича існуюча
- Територія кладовища існуюча

БУДІВЛІ ТА СПОРУДИ

- капітальний
- Житловий будинок існуючий
- Промислова будівля існуюча
- Промислова будівля проєктивна
- Виробнича будівля та споруда існуюча

ІНЖЕНЕРНЕ ОБЛАДНАННЯ ТЕРИТОРІЇ

- Комплекси трансформатора підстанції (КТП) існуючі
- Політранси лінії електропередач з/п існуючі
- Політранси лінії електропередач з/п проєктивні

МЕЖИ ТА СПОРУДИ ВОДОПОСТАЧАННЯ ТА ВОДОВІВВЕДЕННЯ

- Скритка водозабірна свердловина існуюча
- Водонапірна башта існуюча
- Водонапірна споруда з підземною колекторною проєктивна
- Шахтний резервуар проєктивний
- Мережа господарсько-питного водопроводу існуюча
- Мережа господарсько-питного водопроводу проєктивна

- Станція очислення стічних вод комунальної каналізації проєктивна
- Каналізаційна насосна станція проєктивна
- Силова лінійна каналізаційна мережа комунальної каналізації проєктивна

МЕЖИ ТА СПОРУДИ ГАЗОПОСТАЧАННЯ

- Газорозподільний пункт (ГРП, ВРП) існуючий
- Газопровід низького тиску існуючий
- Газопровід середнього тиску існуючий
- Газопровід низького тиску проєктивний
- Медичний заклад
- Пожежна ділянка
- Екрани радіаційного захисту проєктивні

Експлікація

- Гуртожиток (існуючий)
- Спожова (існуюча)
- Школа (існуюча)
- ПТУ (існуюче)
- Магазин-кафе (існуючий)
- Поштове відділення (існуюче)
- Офісно-діловий центр (проєкт)
- Дитячий садок (існуючий)
- С/г підприємство 4 класу шкільності (існуюче)
- Магазин (існуючий)
- Вежа мобільного зв'язку (існуюча)
- Кафе (існуюче)
- Пасаж (існуюча)
- Каліцяха (існуюча)
- Комунальна територія ПТУ (існуюча)
- Спа-центр (проєкт)
- Гаражі (існуючі)
- Телетранслятор Центральної України (існуючий)
- ФАТ (існуючий)
- Меморіальний комплекс "Братська могила Радянських воїнів та Памятник знам'янам одностороннім (існуючий)
- Футбольне поле (існуюче)
- Спортивний майданчик (існуючий)
- Дитячий майданчик (існуючий)
- Баскетбольне поле (існуюче)
- Кладовище (існуюче)
- Зона відпочинку (існуюча)
- Контра (існуюча)
- Магазин (існуючий)
- Майстерня (існуюча)
- Лабораторія (існуюча)
- Ритуальна станція (проєкт)
- Центр дитячого дозвілля (проєкт)
- Кафе (проєкт)
- Магазин (проєкт)
- Дитячий майданчик (проєкт)
- Спортивний майданчик (проєкт)
- Пожежна ділянка (проєкт)
- Виробництво 4 класу шкільності (проєкт)
- Спортивний тренажерний майданчик (проєкт)
- Лінійний кінотеатр (проєкт)
- Памятник "Погруддя М.В.Гоголю" (існуюче)
- Кладовище (проєкт)

32-19 МД			
Генеральний план с. Красногорівка Великобагачанського району, Полтавської області			
№	Вид	Лист	Дата
ДЛ	Розроблено		
Р	Уточнено		
Л	Перевірено		
Л	Затверджено		
Бюро: Київська сільська рада Схематичне інженерне обладнання території М 1:5000 ФОП Плесник М.А.			

с. Красногорівка

Генеральний план с. Красногорівка,
Великобагачанського району, Полтавської області
Схема екологічних умов населеного пункту
М 1:5000



АДМІНІСТРАТИВНІ МЕЖИ

- Межа населеного пункту існуюча
- Межа населеного пункту проєктна

ФУНКЦІОНАЛЬНЕ ЗОНУВАННЯ ТЕРИТОРІЇ УМОВНІ ПОЗНАЧЕННЯ

- Територія громадської забудови існуюча
- Територія громадської забудови проєктна
- Територія зелених насаджень спеціалізованих існуюча
- Територія зелених насаджень спеціалізованих проєктна
- Територія зелених насаджень загального користування існуюча
- Територія зелених насаджень загального користування проєктна
- Дули і пасовища
- Територія індивідуальних та колективних садів існуюча
- Територія лісогосподарського призначення існуюча
- Територія транспортної інфраструктури існуюча
- Територія інженерної інфраструктури існуюча
- Територія інженерної інфраструктури проєктна
- Територія комерційних об'єктів існуюча
- Територія виробнича існуюча
- Територія виробнича проєктна

БУДІВЕЛІ ТА СПОРУДИ

- капітальний
- Житловий будинок проєкцій
- Громадська будівля існуюча
- Громадська будівля проєктна
- виробнича будівля та споруда існуюча

ІНЖЕНЕРНЕ ОБЛАДНАННЯ ТЕРИТОРІЇ

- Комплексна трансформаторна підстанція (КТП) існуюча
- Газорозподільний пункт (ГРП, ШПГ) існуючий

МЕРЕЖА ТА СПОРУДИ ВОДОПОСТАЧАННЯ ТА ВОДОВІДВЕДЕННЯ

- окрема водозбірна свердловина існуюча
- водонапірна скважина існуюча

МЕРЕЖА ТА СПОРУДИ ВОДОПОСТАЧАННЯ ТА ВОДОВІДВЕДЕННЯ

- Водозбірник споруди з підземного водозбору проєктна
- Секція очищення стічних вод комунальної каналізації проєктна
- Зона захисту водозабірної скважини
- Зона захисту свердловини
- Зона захисту водозабірної скважини
- Зона захисту свердловини
- Зона захисту водозабірної скважини
- Зона захисту свердловини
- Зона захисту водозабірної скважини
- Зона захисту свердловини

Експлікація

- Гуртожиток (існуючий)
- Столова (існуюча)
- Школа (існуюча)
- ПТУ (існуюча)
- Магазин-кафе (існуючий)
- Поштове відділення (існуюче)
- Офісно-діловий центр (проєкт)
- Дитячий садок (існуючий)
- Ст- підприємство 4 класу шкільності (існуюче)
- Магазин (існуючий)
- Вежа мобільного зв'язку (існуюча)
- Кафе (існуюча)
- Пасаж (існуюча)
- Каліцця (існуюча)
- Комунальна територія ПТУ (існуюча)
- Сва-центр (проєкт)
- Гарані (існуючі)
- Телеграфистової Центральної України (існуючий)
- ФАП (існуючий)
- Меморіальний комплекс "Братська могила Радянських воїнів та Пам'ятний знак воїнам-односельцям (існуючий)
- Футбольне поле (існуюче)
- Спортивний майданчик (існуючий)
- Дитячий майданчик (існуючий)
- Баскетбольне поле (існуюче)
- Кладовище (існуюче)
- Зона відпочинку (існуюча)
- Котедж (існуюча)
- Магазин (існуючий)
- Майстерня (існуюча)
- Лабораторія (існуюча)
- Ритувальна станція (проєкт)
- Центр дитячого дозвілля (проєкт)
- Кафе (проєкт)
- Магазин (проєкт)
- Дитячий майданчик (проєкт)
- Спортивний майданчик (проєкт)
- Пажечне депо (проєкт)
- Виробництво 4 класу шкільності (проєкт)
- Спортивний тренажерний майданчик (проєкт)
- Лінійний кінотеатр (проєкт)
- Пам'ятник "Погрузка М.В.Гоголя" (існуючий)
- Кладовище (проєкт)

				32-19 МД		
				Генеральний план с. Красногорівка Великобагачанського району, Полтавської області		
№	Міс.	Лист	Мас.	Підпис	Дата	
ГАП	Долженко	Соловйов				Стадія Аркуш Аркуша
Розробка	Гальченко					ГП 8 8 8
Лаврентів						Схема екологічних умов населеного пункту М 1:10000
				ФОР Плескач М.А.		

с. Красногорівка

Генеральний план с. Красногорівка,
Великобагачанського району, Полтавської області

Схема зонування території населеного пункту
М 1:5000



АДМИНИСТРАТИВНІ МЕЖИ

— Межа населеного пункту існуюча
— Межа населеного пункту проєктована

ФУНКЦІОНАЛЬНЕ ЗОНУВАННЯ ТЕРИТОРІЇ

УМОВНІ ПОЗНАЧЕННЯ

- Ж-1,2 Спортивна зона
- К-1,2 Зона розміщення культурно-освітніх закладів
- Л-1,2 Публічні заклади
- Т-1,2 Торговельна зона
- Ж-1 Зона житлової садибно-будови
- Ж-1-С33 Зона садибно-житлової забудови в межах С33
- Р-1,2 Рекреаційна зона озелених територій загального користування
- Р-1,3 Зона історико-культурної спадщини (пам'яток)
- Р-1,1 Рекреаційна зона обмеженого користування: дані та колективні сади
- Р-1 Рекреаційна зона активного відпочинку
- С-4 Зона озеленення спеціального призначення
- Т-2 Зона транспортної інфраструктури
- Т-1 Зона транспортних вулиць, АЗС, СТО, великих стоянок, гаражів, устанів і організацій транспортного господарства
- Е-1 Зони розміщення енергетичних об'єктів електромережі
- Е-2 Зона об'єктів тепломережі, котельні та магістральні мережі, водопостачання, каналізації, каналізації та газопостачання
- Е-3 Зона розміщення очисних споруд
- К-4 Зона розміщення об'єктів 4-го класу санітарної класифікації
- К-8 Зона розміщення об'єктів без класу шкідливості
- К-1 Зона підприємств 4 класу шкідливості
- СВ-1 Зона земель сільськогосподарського призначення
- СВ-1-С33 Зона земель сільськогосподарського призначення з перспективою зміни цільового призначення на житлове
- СВ-1-1 Зона земель сільськогосподарського призначення з перспективою зміни цільового призначення на виробниче
- СВ-1-С33 Зона земель сільськогосподарського призначення в межах С33

ПЛАНИВАЛЬНІ ОБМЕЖЕННЯ

- Санітарно-захисна зона
- Приблизно-захисна смуга
- 1-й пояс зони санітарної охорони
- Охоронна зона трини охоронних зон навколо пам'яток культурної спадщини
- Зона забудовних покрив лісом
- Зона виробничого впливу
- Червоні лінії проєкту

Експлікація

1. Турпоказ (існуючий)
2. Столова (існуючий)
3. Шахова (існуючий)
4. ПТУ (існуючий)
5. Магазин кафе (існуючий)
6. Площадка відпочинку (існуючий)
7. Об'єктовий центр (проєкт)
8. Дитячий садок (існуючий)
9. Сті підприємства 4 класу шкідливості (існуючий)
10. Магазин (існуючий)
11. Вежа мобільного зв'язку (існуючий)
12. Кафе (існуючий)
13. Площа (існуючий)
14. Капіталь (існуючий)
15. Кооперативна територія ПТУ (існуючий)
16. Спа-центр (проєкт)
17. Гараж (існуючий)
18. Терминальний Центральної України (існуючий)
19. ФАП (існуючий)
20. Меморіальний комплекс "Братська могила Радянської воїни та
Пам'ятний знак воїнам-односолонцям (існуючий)
21. Футбольне поле (існуючий)
22. Спортивний майданчик (існуючий)
23. Дитячий майданчик (існуючий)
24. Баскетбольне поле (існуючий)
25. Кладовий (існуючий)
26. Зона відпочинку (існуючий)
27. Кінотеатр (існуючий)
28. Магазин (існуючий)
29. Майстерня (існуючий)
30. Лабораторія (існуючий)
31. Ритуальна станція (проєкт)
32. Центр дитячого розвитку (проєкт)
33. Кафе (проєкт)
34. Магазин (проєкт)
35. Дитячий майданчик (проєкт)
36. Спортивний майданчик (проєкт)
37. Площадка дитячого (проєкт)
38. Виробництво 4 класу шкідливості (проєкт)
39. Спортивний приміщення майданчик (проєкт)
40. Лавка (існуючий)
41. Пам'ятка "Погоруда М.В. Поганка" (існуючий)
42. Художня (проєкт)

		32-19 МД		
		Генеральний план с. Красногорівка Великобагачанського району, Полтавської області		
		Білоцерківська сільська рада		
		Стан	Архив	Архив
		ГП	1	1
		План зонування території М 1:5000		
		ФОП Плескін М.А.		
Зм.	Ким	Договір	Підпис	Дата
ГЛП	Плескін			
Розробив	Плескін			
Перевірив	Плескін			