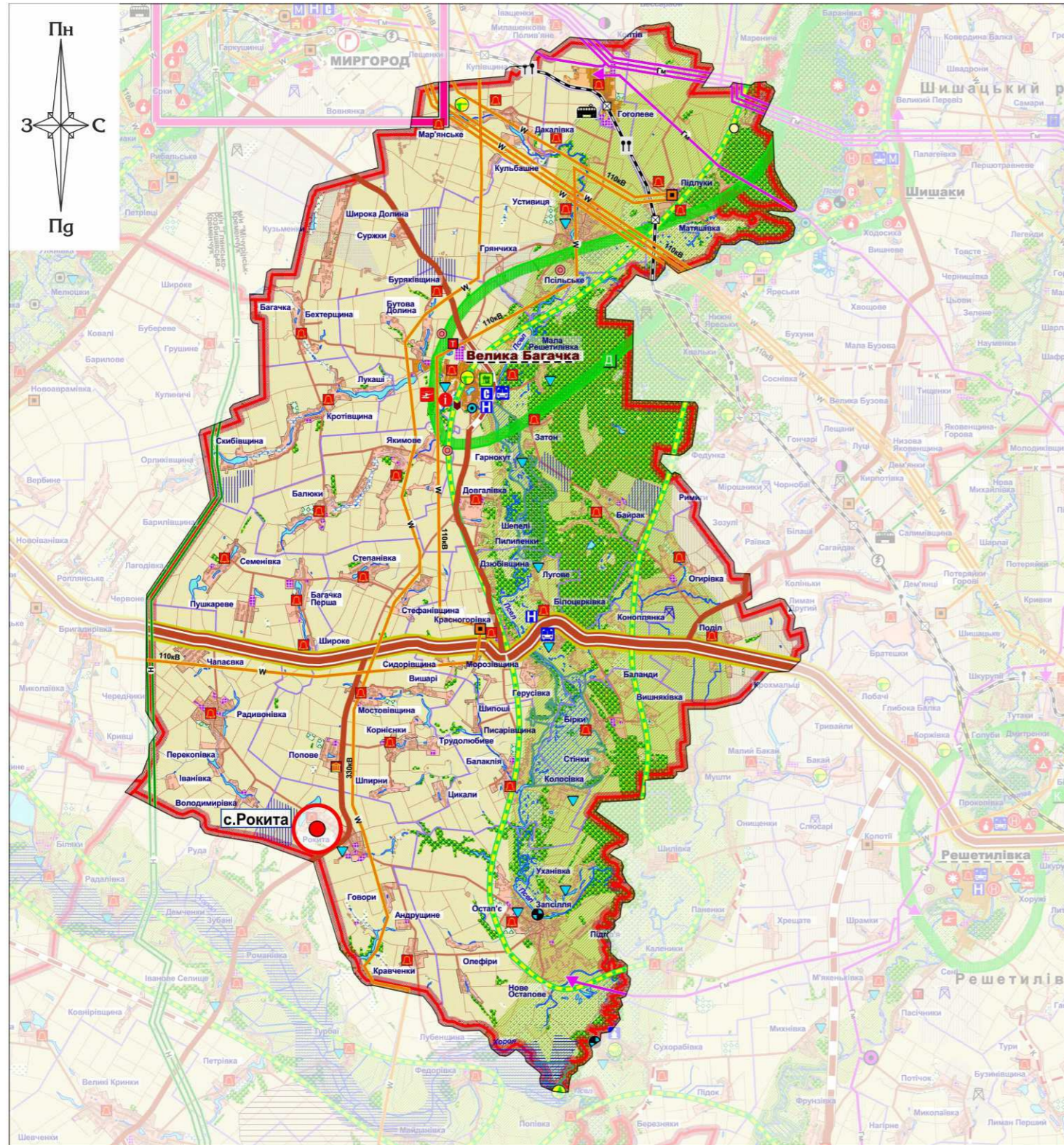


ГЕНЕРАЛЬНИЙ ПЛАН с.РОКИТА ВЕЛИКОБАГАЧАНСЬКОГО РАЙОНУ ПОЛТАВСЬКОЇ ОБЛАСТІ

СХЕМА РОЗТАШУВАННЯ НАСЕЛЕНОГО ПУНКТУ В СИСТЕМІ РОЗСЕЛЕННЯ



ТРАНСПОРТ

- АВТОМОБІЛЬНИЙ ТРАНСПОРТНИЙ КОРИДОР
- РЕГІОНАЛЬНІ АВТОДОРОГИ ДЕРЖАВНОГО ЗНАЧЕННЯ
- ТЕРИТОРІАЛЬНІ АВТОДОРОГИ МІСЦЕВОГО ЗНАЧЕННЯ
- РАЙОННІ ТА СІЛЬСЬКІ МІСЦЕВОГО ЗНАЧЕННЯ
- БУДІВНИЦТВО ЗАЛІЗНИЧНИХ ЛІНІЙ
- ОДНОКОЛІЙНІ ЗАЛІЗНИЦІ
- ЗАЛІЗНИЧНІ СТАНЦІЇ
- ГЕЛІКОПТЕРНИЙ МАЙДАНЧИК
- АВТОСТАНЦІЇ
- ДВОКОЛІЙНІ ЗАЛІЗНИЦІ

АДМІНІСТРАТИВНІ МЕЖІ

- МЕЖІ АДМІНРАЙОНІВ
- МЕЖІ МІСЬКИХ РАД
- МЕЖІ СІЛЬСЬКИХ РАД

ІНЖЕНЕРНА ПІДГОТОВКА ТЕРИТОРІЇ

- ЗАХИСТ ВІД ПІДТОПЛЕННЯ НАСЕЛЕНИХ ПУНКТІВ
- ПРОТИЗСУВНІ ЗАХОДИ НАСЕЛЕНИХ ПУНКТІВ

ТУРИСТИЧНО-РЕКРЕАЦІЙНА ІНФРАСТРУКТУРА

- ПАМ'ЯТНИКИ ІСТОРІЇ

ТУРИСТИЧНО-РЕКРЕАЦІЙНА ТА ОЗДОРОВЧА ІНФРАСТРУКТУРА

- ГОТЕЛІ
- ПРОФІЛАКТОРІЇ
- БАЗИ ВІДПОЧИНКУ
- РЕКРЕАЦІЙНІ РАЙОНИ
- РЕКРЕАЦІЙНІ ВУЗЛИ
- КОРОТКОЧАСНІ РЕКРЕАЦІЙНІ ПІДЗОНИ

ТЕРИТОРІЇ ПРИРОДНО-ЗАПОВІДНОГО ФОНДУ

- ПАМ'ЯТКА ПРИРОДИ
- ЗАПОВІДНЕ УРОЧИЩЕ

МІНЕРАЛЬНО-СИРОВИННІ РЕСУРСИ

- НАФТОГАЗОВІ ТА НАФТОГАЗО-КОНДЕНСАТНІ РОДОВИЩА І ПЛОЩІ
- ГАЗОВІ ТА ГАЗОКОНДЕНСАТНІ РОДОВИЩА І ПЛОЩІ
- ЦЕГЕЛЬНО-ЧЕРЕПИЧНА СИРОВИНА

ІНЖЕНЕРНІ МЕРЕЖІ ТА СПОРУДИ

- МАЛІ ГІДРОЕЛЕКТРОСТАНЦІЇ (МАЛІ-ГЕС)
- ЕЛЕКТРОПІДСТАНЦІЇ
- ЛІНІЇ ЕЛЕКТРОПЕРЕДАЧІ
- КОМПРЕСОРНА СТАНЦІЯ (КС)
- ГАЗОВІ РОДОВИЩА
- ГАЗОКОНДЕНСАТНІ РОДОВИЩА
- МАГІСТРАЛЬНИЙ ГАЗОПРОВІД
- ГАЗОРОЗПОДІЛЬНА СТАНЦІЯ (ГРС)
- ПУНКТИ НАПОВНЕННЯ ЗАЛІЗНИЧНИХ ЦИСТЕРН НАФТОПРОДУКТАМИ

- с.Рокита**
МІСЦЕ РОЗТАШУВАННЯ НАСЕЛЕНОГО ПУНКТУ, ДЛЯ ЯКОГО РОЗРОБЛЯЄТЬСЯ ГЕНЕРАЛЬНИЙ ПЛАН

ФУНКЦІОНАЛЬНЕ ЗОНУВАННЯ ТЕРИТОРІЇ

- ТЕРИТОРІЇ ПЕРЕВАЖНО РЕКРЕАЦІЙНОГО, ОЗДОРОВЧОГО ТА ТУРИСТИЧНОГО ВИКОРИСТАННЯ
- ТЕРИТОРІЇ ПЕРЕВАЖНОГО СІЛЬСЬКОГОСПОДАРСЬКОГО ТА ЛІСОГОСПОДАРСЬКОГО ВИКОРИСТАННЯ
- ТЕРИТОРІЇ ПРІОРИТЕТНОГО РОЗВИТКУ ЕЛЕМЕНТІВ ЕКОЛОГІЧНОЇ МЕРЕЖІ (ЕКОЛОГІЧНОГО КАРКАСУ) ОБЛАСТІ

ТЕРИТОРІЇ СЕЛЬБИЩІ ТА ВИРОБНИЧІ

- ТЕРИТОРІЇ СЕЛИЩ МІСЬКОГО ТИПУ
- ТЕРИТОРІЇ СІЛ
- ТЕРИТОРІЇ ВИРОБНИЧИХ ПІДПРИЄМСТВ
- ТЕРИТОРІЯ ПРОМИСЛОВОГО УТВОРЕННЯ

ЕЛЕМЕНТИ ЕКОЛОГІЧНОЇ МЕРЕЖІ

- ЛІСИ
- ІНШІ ЗЕЛЕНІ НАСАДЖЕННЯ
- ЛУКИ
- БОЛОТА ТА ЗАБОЛОЧЕНІ ЗЕМЛІ
- САДИ

						2-19 П			
						Генеральний план села Рокита Великобагачанського району Полтавської області			
Змін.	Кіл-ть	Арк	№ док.	Підпис	Дата	Замовник: виконавчий комітет Рокитянської сільської ради	Стадія	Аркуш	Аркушів
							ГП	1	8
ГАП		Грановська Ю.Б.				Схема розташування населеного пункту в системі розселення	ФОРМАНСТВО ПЛАХТЮК С.Ю.		
Перевірив		Дронт М.С.							
Розробив		Москаленко К.В.							